

荣事达太阳能热水系统

发布日期：2025-09-19 | 阅读量：33

蛇管式吸热板是将金属管弯曲成蛇形(如图《平板太阳能集热器蛇管式吸热板》),然后再与平板焊接构成吸热板。这种结构类型在国外使用较多。吸热板材料一般采用铜,焊接工艺可采用高频焊接或超声焊接。平板太阳能集热器蛇管式吸热板优点:不需要另外焊接集管,减少泄漏的可能性;热效率高,无结合热阻;水质清洁,铜管不会被腐蚀;保证质量,整个生产过程实现机械化;耐压能力强,铜管可以承受较高的压力。平板太阳能集热器蛇管式吸热板缺点:流动阻力大,流体通道不是并联而是串联;焊接难度大,焊缝不是直线而是曲线。太阳能,就选昆山祥瑞机电设备工程有限公司,让您满意,欢迎您的来电!荣事达太阳能热水系统



光热利用:它是将太阳辐射能收集起来,通过与物质的相互作用转换成热能加以利用。目前使用比较多的太阳能收集装置,主要有平板型集热器、真空管集热器和聚焦集热器等3种。太阳能发电:未来太阳能的大规模利用是用来发电。利用太阳能发电的方式主要有两种:①光—热—电转换。即利用太阳辐射所产生的热能发电。一般是用太阳能集热器将所吸收的热能转换为工质的蒸汽,然后由蒸汽驱动气轮机带动发电机发电。前一过程为光—热转换,后一过程为热—电转换。②光—电转换。其基本原理是利用光生伏有效应将太阳辐射能直接转换为电能,它的基本装置是太阳能电池。光化利用:这是一种利用太阳辐射能直接分解水制氢的光—化学转换方式。光生物利用:通过植物的光合作用来实现将太阳能转换成为生物质的过程。主要有速生植物(如薪炭林)、油料作物和巨型海藻。荣事达太阳能热水系统太阳能,就选昆山祥瑞机电设备工程有限公司,有需求可以来电咨询!

太阳能项目

太阳能项目

太阳能项目



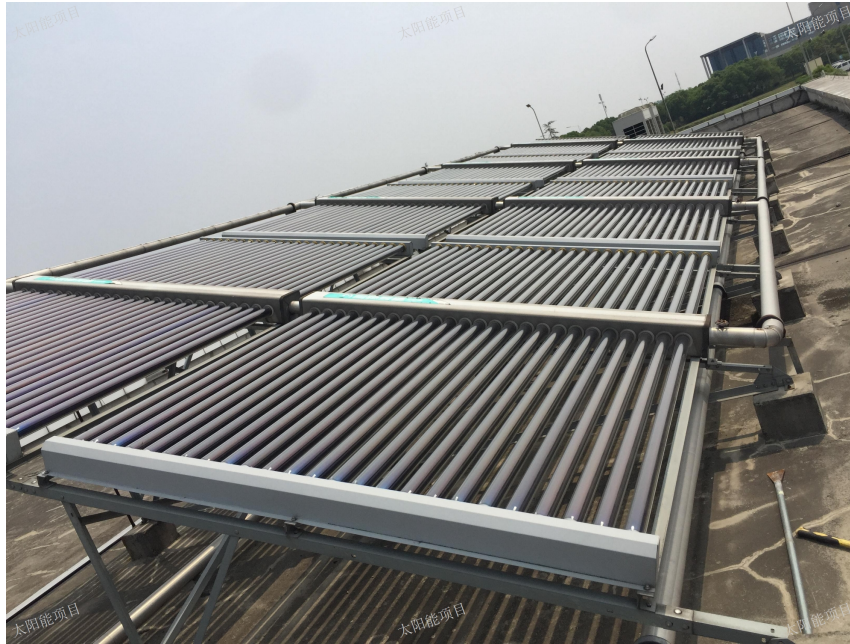
太阳能项目

太阳能项目

太阳能项目

平板太阳能：有效采光面积无论是平板集热器还是真空管集热器都是通过有效采光面积而获得太阳的能量，因此在同样大的集热器外轮廓面积条件下，其有效采光面积越大，则获得的太阳能越多，反之则越少。有效热水量太阳能热水器的有效热水量是指太阳能系统天天能获得多少有效热水，要求热水能放出来使用，称之为有效热水，放不出来的热水是无效的，平板系统和真空管系统的有效热水量也有很大差别的；平板系统有效热水量大于真空管系统。

太阳能包含吸热体又称之为吸热体的，吸热体是平板太阳热水器的主要部件，它先要完成光热转换，再将热能传给待加热的水。吸热体主要由金属材料制成，初期为钢管板绑扎结构，后来出现了焊接式、铝翼式、铜铝复合式，各有千秋。有的结合热导差、有的能耗太高、有的耗材太多、有的工艺复杂。但共同点，传热比玻璃高几十倍至几百倍，如铜的导热系数在320左右，铝在160左右，铜在40左右，而玻璃只有0.64。而耐压能力可达10KG/CM²玻璃连0.5KG/CM²压力也承受不了。故金属吸热体可进行自然循环，强制循环和直流式工作。因流速与传热系数成正比，所以金属吸热体传热效率也高得多。吸热体的管板结合新工艺，只需一台冲床，二套模具即可批量生产，可谓设备少，投资省；只有冲、穿、压三道工序即可完成，可谓简单、易行；无需焊接或其它辅助材料，可谓省工节能；以薄壁紫铜管为排管、薄铝板为翅片，可谓配伍科学，耐腐蚀、传热好、材料省。这种结构，参加全国平板太阳热水器评比时，平均日效率为0.563，热损系数为1.75，与当时获一等奖的产品热性能相同。太阳能，就选昆山祥瑞机电设备工程有限公司，用户的信赖之选，欢迎新老客户来电！



平板双循环式1、双回路运行，结垢，利用专属介质高效导热。2、低冰点介质，零下30℃不冻。3、热虹吸自然循环，全自动，无需外部动力。4、承压使用，可满足多点同时用水的需求□U形管式1、集热管不走水、不结垢、不冻管、不炸管□2□U型管内介质循环导热，集热效率高。1、节省空间，集热器与储水箱相分离，解决高层用户的安装烦恼；2、集热器可悬挂在阳台或室外墙体上，减小风阻，美观大方；3、集热器并不与导管内的水直接接触，而是通过传导液将热能传导到冷凝端，由冷凝端将热能传导到导管内，不会产生水垢；4、传导液属于专业防冻介质，低温条件下可正常使用，阳光下两分钟便可输出热量；5、水箱内采用聚氨脂发泡为保温层，保温性能更佳；6、储水箱内配有辅助电加热系统，即使阳光不足时开启辅助系统也可正常使用热水器；7、储水箱内的由搪瓷内胆结构组成，将水电隔离，安全可靠；8、整套系统承压使用，不会出现储水箱因缺水而导致水箱空烧现象，使用更安全。太阳能，就选昆山祥瑞机电设备工程有限公司，欢迎客户来电！苏州太阳能发电

昆山祥瑞机电设备工程有限公司为您提供太阳能，有想法的不要错过哦！荣事达太阳能热水系统

平板太阳能热水器由吸热板、盖板、保温层、外壳等几部分组成。吸热板（1）作用也称吸热芯板，是吸收太阳辐射能并向水传递热量的部件。（2）技术要求① 技术要求是有一定的承压能力，与水的相容性好，热工性能优良，加工工艺简单，成本合理。常用材料是铜、铝合金、不锈钢、镀锌板、沿海水质较差的地方，也有用塑料或玻璃钢等材料。② 选择性涂层：为增加吸热板的热性能，往往在金属表面喷刷涂层。涂层分选择性涂层和非选择性涂层两种。③平板集热器根据涂层种类分为两类就是俗称的黑膜和蓝膜（黑铬、阳极氧化）。荣事达太阳能热水系统

昆山祥瑞机电设备工程有限公司是一家有着雄厚实力背景、信誉可靠、励精图治、展望未来、有梦想有目标，有组织有体系的公司，坚持于带领员工在未来的道路上大放光明，携手共画蓝图，在江苏省等地区的能源行业中积累了大批忠诚的客户粉丝源，也收获了良好的用户口碑，为公司的发展奠定的良好的行业基础，也希望未来公司能成为*****，努力为行业领域的发展奉献出自己

的一份力量，我们相信精益求精的工作态度和不断的完善创新理念以及自强不息，斗志昂扬的的企业精神将**昆山祥瑞机电设备工程供应和您一起携手步入辉煌，共创佳绩，一直以来，公司贯彻执行科学管理、创新发展、诚实守信的方针，员工精诚努力，协同奋取，以品质、服务来赢得市场，我们一直在路上！